

Beginn einer Bestandsaufnahme

# Gemeinwohl-Kommune Minden?!

*Was macht Minden jetzt schon  
zur Gemeinwohl-Kommune  
und was fehlt?*

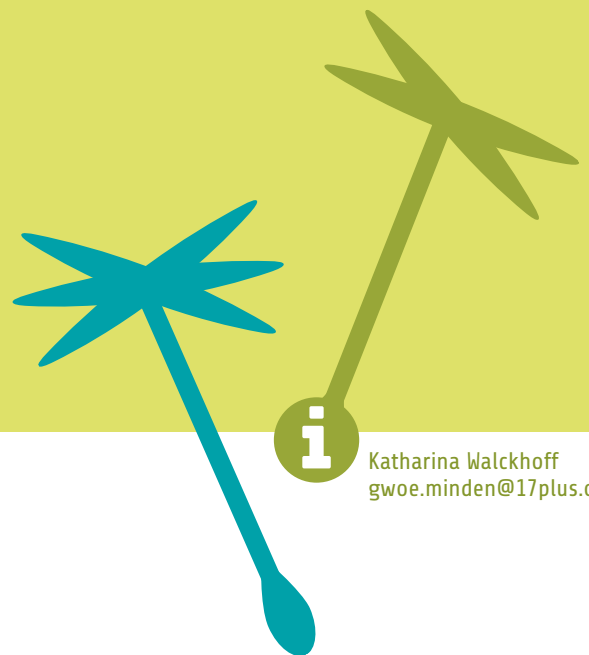
5

DEZEMBER

ab 18:30 Uhr

**Hansehaus**

*Papenmarkt 2, Minden*



Katharina Walckhoff  
gwoe.minden@17plus.org

GEMEINWOHL  
ÖKONOMIE

ETHISCHER  
WELTHANDEL

Projektgruppe Minden/Lübbecke 

[www.17plus.org/gwoe-mi](http://www.17plus.org/gwoe-mi)